

雨の日の透明なお守り

雨をはじき、クリアな視界を確保

未施工面 : 施工面

QMI

※テスト走行のためワイパーを使用していません。
実際の走行では必ずワイパーをご使用ください。

SUPER
FINEVIEW®
FF

長寿命ガラス撥水加工

QMI スーパーファインビュー FF は、高い撥水性・滑水性で水滴をすばやく流し、ガラス面の見えにくさを軽減。

雨粒のにじみを抑えて、
前方が見やすいクリアな視界をキープし、
雨の日の運転の不安や疲れを減らします。

こんなシーンでも視界を守る!



キャンペーン開催中



対象期間 2026/6/2(火) ~ 6/30(火)

期間中、スーパーファインビュー(ガラス撥水加工)を
施工していただいた方に

マイクロファイバークロスを
もれなくプレゼント!

※数に限りがあります。なくなり次第、終了となります。



施工価格
(フロントのみ)

6,600円(税込)



トヨタカーラ愛知

雨の日の視界で困っていませんか？

雨の日、安全運転を心がけていてもフロントガラスやリア・サイドガラスについた雨粒が滲んで視界を遮られ、思わぬ交通事故に繋がることがあります。路面が滑りやすく、制動距離も伸びる雨の日だからこそなるべく視界は確保しておきたいものです。

雨の日の事故率

雨天時の
交通事故発生件数

晴天時の

約7倍



※2023年首都高道路株式会社調べ

雨の日の事故率は晴れの日比べて約7倍、雨天時の1時間あたりの死傷事故件数は約4倍となっています。雨の日は路面が滑りやすいことに加え、視界が悪くなることにより周囲の状況をとらえることが難しくなります。施設や車、歩行者、自転車などの接近といったとっさの判断が遅れてしまうことによる事故などのトラブルに遭遇するリスクが高まります。

QMIスーパーファインビューFFは

こんなシーンでも

雨の日の視界を守ります。

商品紹介を
動画でチェック!

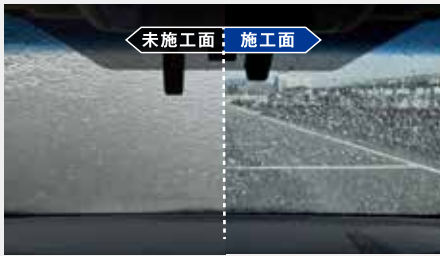


Case 1

ゲリラ豪雨



近年増えてきたゲリラ豪雨。バケツをひっくり返した様な雨に、ワイパーを作動させても見えづらい...そんな思いをしたことはありませんか？



ゲリラ豪雨でも
視界を守り続けます

動画で
チェック!

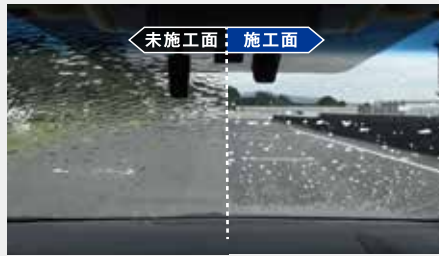


Case 2

対向車からの 突然の浴びせ水



対向車からの浴びせ水に突然視界を奪われて、ワイパーを動かすまでのわずかな時間でもヒヤリとしたことはありませんか？



視界が
途切れません

動画で
チェック!



Case 3

雨の日の 夜間走行

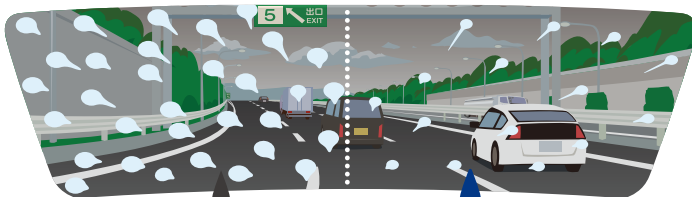


雨の夜は対向車等のヘッドライトがキラついて、周囲の車はもちろん、歩行者や自転車も見えにくくなり、ドキッとしたことはありませんか？



見えづらい夜間も
視界を確保します

動画で
チェック!



従来のガラス撥水剤

QMI スーパーファインビュー FF

▲フロントガラスを従来のガラス撥水剤とQMI スーパーファインビュー FF を2分割施工した車両で雨天時に高速走路を走行しているイメージ図です。

車両の走行スピードに対する
水滴が走り流れる量は
「滑水性能」が高いほど
多くなります



QMI スーパーファインビュー FF は
小さな傾斜でも水滴が滑るほどの
滑水性能があります。

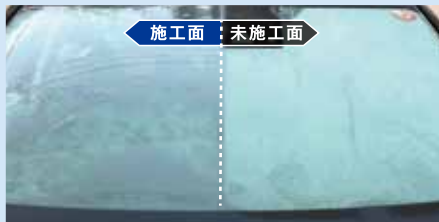
滑水性能が向上!

QMI スーパーファインビュー



冬も
安心

霜が付きにくく、
取れやすい



冬の朝、車のフロントガラスに霜が付いて出発前に大変な思いをしていませんか？QMI スーパーファインビュー FF をかけておくと、軽い霜なら付きにくく、付いても取れやすくなります。

寒い日の朝も霜取りに時間をとられません



動画でチェック!

※霜への効果は、地域により異なります。

長寿命ガラス撥水加工

QMI スーパーファインビュー FF

QMI
SUPER
FINEVIEW
FF