

COROLLA AICHI
CAR CARE MENU
施行料金表



適用車種		Aクラス	Bクラス	Cクラス	Dクラス	Eクラス	
施工種類		●コペンGR SPORT ●ピクシスエポック ●ピクシスジョイ	●ルーミー ●ヤリス ●GRヤリス ●ヤリスクロス ●シエンタ ●ライズ ●アクア ●カローラアクシオ ●カローラフィールダー	●プリウス ●カローラ ●カローラツーリング ●カローラスポーツ ●カローラクロス ●GRカローラ ●GR86	●ノア ●ヴォクシー ●RAV4 ●クラウン ●スーブラ ●ハリアー ●MIRAI	●アルファード ●ヴェルファイア ●ハイラックス ●ランドクルーザー70 ●ランドクルーザー250 ●ランドクルーザー300 ●グランエース ●ハイエース	
ボディコート	<div><div>PREMIUM</div><div></div><div>センチュリオンコートII</div></div>	88,000円 (6EAY)	99,000円 (6EBY)	110,000円 (6ECY)	132,000円 (6EDY)	143,000円 (6EEY)	
	<div><div>STANDARD</div><div></div><div>ドライグラス</div></div>	42,900円 (6CAY)	49,500円 (6CBY)	60,500円 (6CCY)	64,900円 (6CDY)	71,500円 (6CEY)	
ガラスコート	<div><div></div><div>スーパーファインビュー (フロント・サイド・リア)</div></div>	17,600円 (6GAY)	19,800円 (6GBY)	19,800円 (6GCY)	24,200円 (6GDY)	26,400円 (6GEY)	
ホイールコート	<div><div>アルミホイール用 グラスシーラント</div></div>	9,900円 (6KAY)	9,900円 (6KBY)	9,900円 (6KCY)	9,900円 (6KDY)	9,900円 (6KEY)	
お得な新車コーティングセット	2点セット	<div><div><div><div>PREMIUM</div><div></div><div>①センチュリオンコートII</div></div><div><div>ThreeBond 6639 INTERIOR GUARD™</div><div>②インテリアガード</div></div></div></div>	121,000円 (6MAY)	134,200円 (6MBY)	149,600円 (6MCY)	173,800円 (6MDY)	189,200円 (6MEY)
		<div><div><div><div>STANDARD</div><div></div><div>①ドライグラス</div></div><div><div>ThreeBond 6639 INTERIOR GUARD™</div><div>②インテリアガード</div></div></div></div>	75,900円 (6LAY)	84,700円 (6LBY)	100,100円 (6LCY)	106,700円 (6LDY)	117,700円 (6LEY)
	3点セット	<div><div><div><div>PREMIUM</div><div></div><div>①センチュリオンコートII</div></div><div><div>ThreeBond 6639 INTERIOR GUARD™</div><div>②インテリアガード</div></div><div><div></div><div>③スーパーファインビュー</div></div></div></div>	134,200円 (6OAY)	148,500円 (6OBY)	163,900円 (6OCY)	190,300円 (6ODY)	206,800円 (6OEY)
		<div><div><div><div>STANDARD</div><div></div><div>①ドライグラス</div></div><div><div>ThreeBond 6639 INTERIOR GUARD™</div><div>②インテリアガード</div></div><div><div></div><div>③スーパーファインビュー</div></div></div></div>	89,100円 (6NAY)	99,000円 (6NBY)	114,400円 (6NCY)	124,300円 (6NDY)	136,400円 (6NEY)

※金額は税込み価格です。
202406



COROLLA AICHI
CAR CARE MENU

トヨタカローラ愛知の新車カーケアメニュー
BODY COAT・GLASS COAT・WHEEL COAT・SHEET COAT

愛車をより美しくより安全にお乗りいただくために



PREMIUM

QMI
CENTURION
COAT
II
TRIPLE GLASS COATING

QMIセンチュリオンコートII

最高峰のボディーコーティング

紹介動画



STANDARD

QMI
DRY
GLASS®

QMIドライグラス

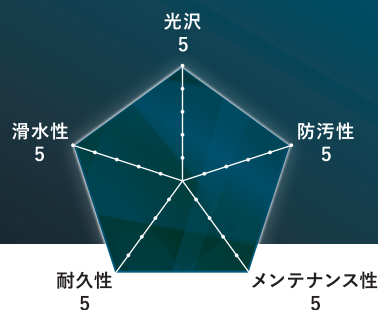
新車用ボディーコーティング

紹介動画



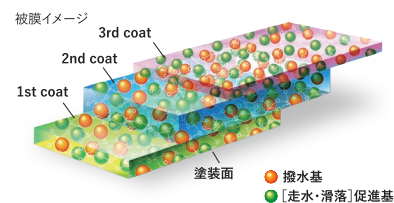
ガラス系被膜三重構造でプレミアム感を実現

QMIセンチュリオンコートIIは、ベースガラスコート、トップガラスコート、ガラス系特殊シリコンの三重構造を実現し、高耐久・高撥水・高光沢・高硬度としなやかさと強靭さを兼ね備えた、最高峰のボディーコーティングシステムです。



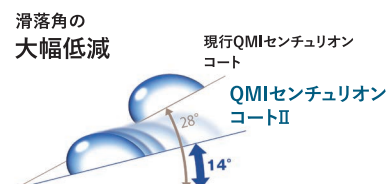
ガラス被膜が3層構造に進化

現行センチュリオン2層コートから3層コートに効果として新成分配合により、現行センチュリオンに比べボディーに汚れを残しにくい仕様です。3rdコートは、ガラス系特殊シリコンを採用することで優れた手触り感を実現しました。



滑落角度 28°→14°に半減

雨が降った際、車のボディーに汚れを含んだ水が流れやすくなり、ボディーに汚れを残しにくい仕様です。



ガラスアンプル缶 新規採用

1台使い切りのアンプル缶を採用しました。製造直後のフレッシュな状態で施工可能です。安定したボディーコートの性能を実現しました。



新たに走水・滑落促進基の配合

効果として新成分配合により現行タイプIIに比べ車のボディーに汚れを残しにくい仕様です。

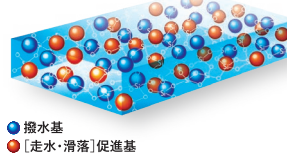
走水性とは

車が走行中、前方車の巻き上げる汚れを含んだ水を風圧で流れることにより、汚れを流します。

滑落性とは

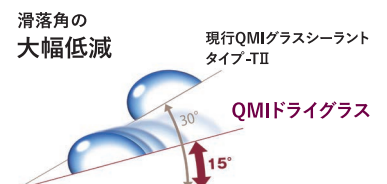
車が停車中、降り注ぐ雨粒が流れ落ちる滑落性により汚れを流します。

被膜イメージ



滑落角度 30°→15°に半減

雨が降った際、車のボディーに汚れを含んだ水が流れやすくなり、ボディーに汚れを残しにくい仕様です。



ガラスアンプル缶 新規採用

1台使い切りのアンプル缶を採用。製造直後のフレッシュな状態で施工可能です。安定したボディーコートの性能を実現しました。



保証・メンテナンスについて

① 保証内容

保証期間中、塗装表面の光沢に著しく劣化が見られた場合は、センチュリオンコートII、ドライグラスを無償補修（再施工、または部分補修）します。

② 点検・メンテナンスについて

点検は、保証期間中に年1回の目視点検をお願いします。メンテナンスは、メンテナンスキットにてお客様自身の作業でお願いします。メンテナンス方法については、メンテナンスキット内の取り扱い説明書・QRコードを参考をお願いします。

メンテナンスキット使用方法動画

QMI
センチュリオンコートII



QMI
ドライグラス



アルミホイール用ガラスシーラント ホイールコート

アルミホイールをガラス状被膜でコーティング

ブレーキダスト洗浄も水洗いで楽々！

高μブレーキパッドが発生するブレーキダストも簡単な洗浄だけで除去できます。

アルミホイール洗浄比較



※写真はイメージです。鏡面のメッキホイール・つや消し塗装のホイールには施工できません。詳しくはスタッフまでお問い合わせください。

ThreeBond 6639 インテリアガード™

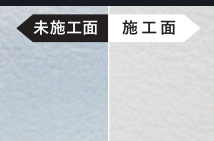
ThreeBond 6639インテリアガード™は防汚性・耐摩耗性・耐水性に優れた皮膜を形成し、インテリア全体をコーティングします。革・合皮・ファブリックだけでなく、プラスチックパーツ®にも使用可能です。愛車のインテリアを汚れや傷から守り、美しさを保ちます。

紹介動画



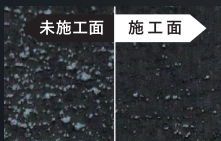
防汚性比較

インテリアガード™を施工した革は、デニムで擦っても、色移りがしにくくなります。



耐摩耗性比較

インテリアガード™を施工した革は、擦り傷などが付きにくく、劣化しにくくなります。



耐水性比較

インテリアガード™を施工した革・布は、コーヒー等をこぼしても、染みにくく、汚れが拭き取りやすくなります。



※メッシュ部、インパネ部、スイッチ部、カーナビ部では使用できません。

QMIスーパーファインビュー

超長寿命ガラス撥水剤です。
雨の日の視界を守ります。

雨天時の良好な視界を確保

雨の日もクリアな視界で安心！安全！しかも、長寿命でお手入れ簡単！！

撥水効果 [新車施工時] フロント サイド・リヤ **3年**

※撥水効果の持続期間は、お車の保管・使用状況によって異なります。

紹介動画



ゲリラ豪雨
ゲリラ豪雨でも視界を守り続けます

対向車からの突然の浴びせ水
視界が途切れることはありません

夜間走行
見えづらい夜間も視界を確保します



撥水比較走行テスト



※テスト走行のためワイパーを動作させていません。実際の走行では必ずワイパーをご使用ください。